

- Kombi-Abdeckplatte und Ablage Warmhaltefach
- Luftdurchströmter Griff
- Serienmäßiger externer Verbrennungsluftanschluss

Der Anschlussstutzen ist im Lieferumfang nicht enthalten.

Serienmäßiger Lieferumfang



Korpus Stahl Gussgrau
Korpus Stahl Schwarz



Speckstein

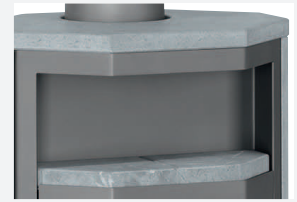


Kalkstein Cream



Fehmarn 5 Speckstein, Korpus Stahl Gussgrau

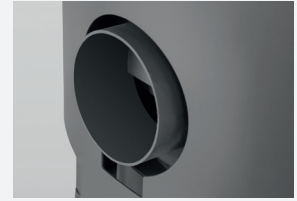
Varianten



Großzügiges Warmhaltefach



Luftdurchströmter Griff



Anschlussstutzen für Verbrennungsluftzufuhr

Details

Erhältlich in den Ausführungen

- Fehmarn 5 Speckstein, Korpus Stahl Gussgrau
- Fehmarn 5 Kalkstein Cream, Korpus Stahl Schwarz
- Fehmarn 7 Speckstein, Korpus Stahl Gussgrau
- Fehmarn 7 Kalkstein Cream, Korpus Stahl Schwarz

Bestellnummer

- 4591 22
- 4591 87
- 4691 22
- 4691 87

EAN-Code

- 4029808522794
- 4029808524262
- 4029808491878
- 4029808524279

Zubehör

- Anschlussstutzen für Verbrennungsluftzufuhr

9200 69

4029807779991

Anschlussmöglichkeit

Betrieb mit externer Luftzufuhr

Nennwärmeleistung

Gewicht Stahl/Stein (inkl. Verpackung)

Raumheizvermögen bis

Länge Holzscheite

Abgasmassenstrom

Abgastemperatur

erforderlicher Förderdruck

Fehmarn 5
oben / hinten
hinten

5,0

113

88

30

6,1

260

0,12

Fehmarn 7
oben / hinten
hinten

7,0

167

144

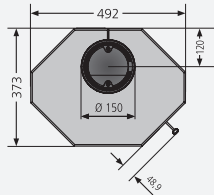
35

7,9

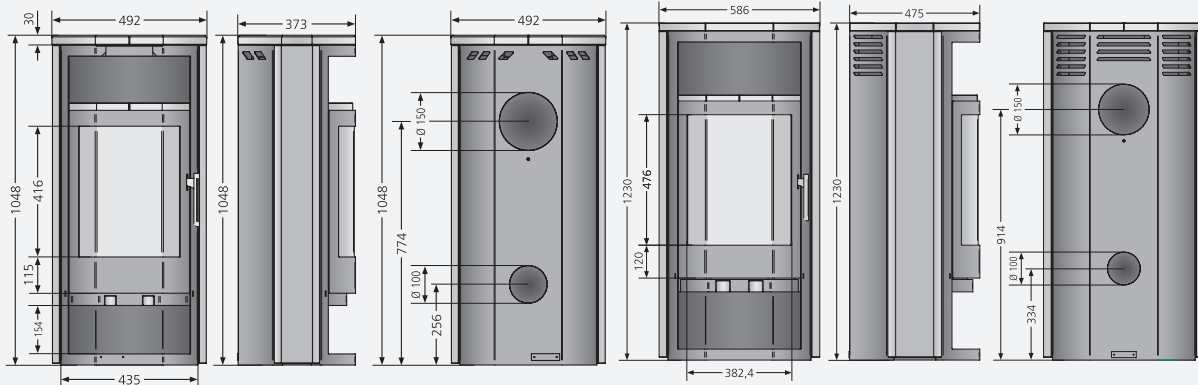
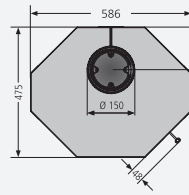
290

0,12

Fehmarn 5



Fehmarn 7



Maßzeichnungen

Zum 3D-App-Service

