

xeos® x8 AQUA

Produktinformation Kaminofen x8 AQUA

Saison 2014 – 2015

TwinFire-Technik revolutioniert die Warmwassererzeugung

Wir kombinieren die einzigartige, patentierte TwinFire-Brenntechnik mit einem Wirkungsgrad von 93 % (Omni tested, USA) mit einer völlig neuartigen Warmwassererzeugung. Nutzen Sie die Vorteile der extrem sauberen Verbrennungstechnologie des xeos-Kaminofens beim Erzeugen Ihres Brauch- und Nutzwasserbedarfs. Die Wassererwärmung ist zuschaltbar und regelbar.

Das System ist eigensicher und kommt ohne thermische Überlastsicherung aus. Das Prinzip für die Wassererwärmung ist einfach genial: der xeos AQUA erhitzt zunächst die Luft, die sich in einem Warmluftmantel befindet, um dann auf Wunsch auf einen Luft- / Wasserwärmetauscher unter dem Ofen geleitet zu werden. Hier überträgt die heiße Luft die Wärme auf das Wasser.



Kaminofen-Ausstattung

Tür: Stahl anthrazit / silber
Griff: Holz schwarz / natur
Glasstehrost
Seitenverkleidung: Stahl anthrazit / silber
Rahmen und Blende: Stahl anthrazit / silber
Unterbau: Stahl anthrazit
Zuluftregelung per Zuluftschieber

Abgang nur oben möglich!

Technische Daten

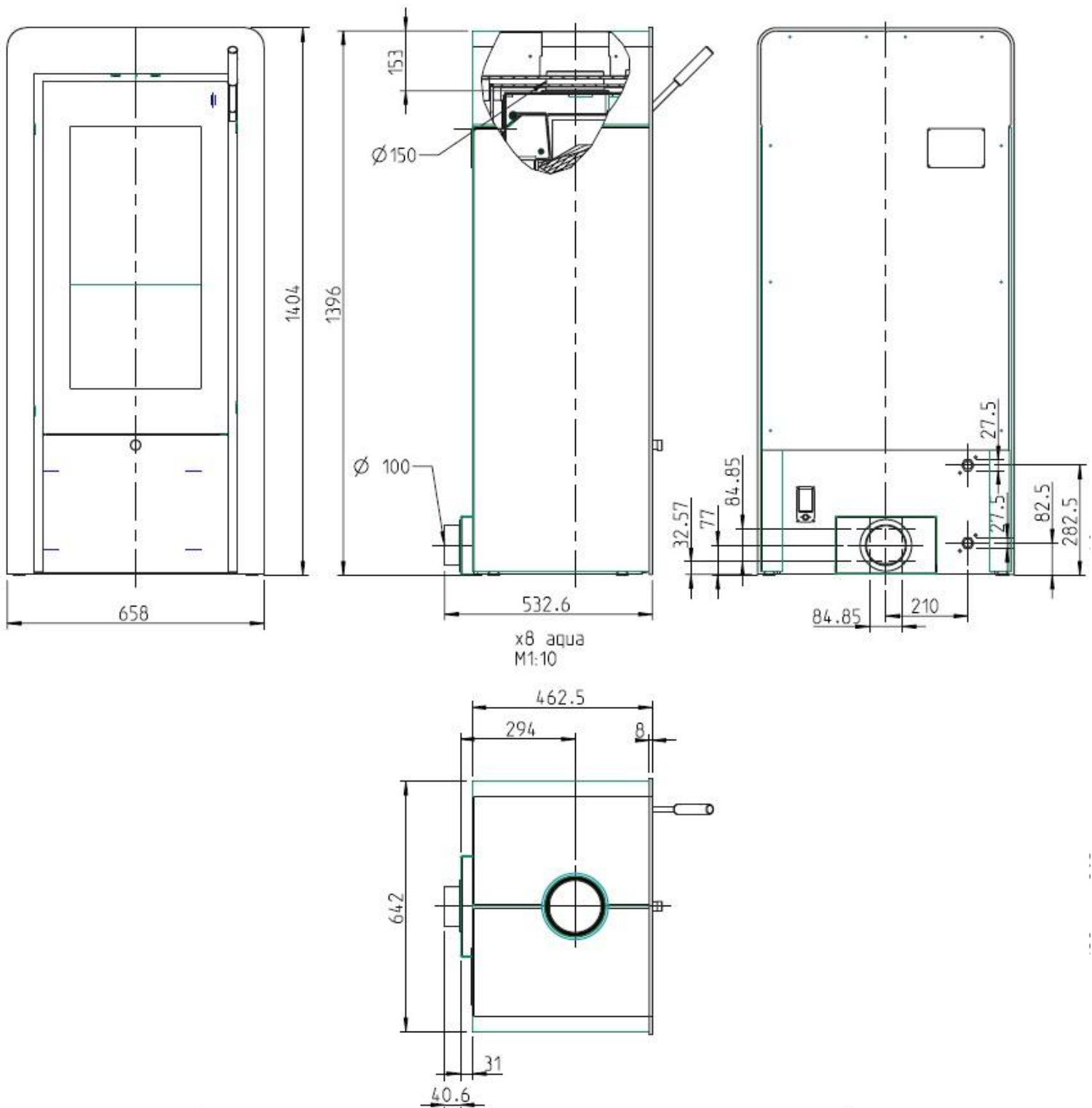
Nennleistung:	8 kW
Raumheizvermögen bei 2,5 m Raumhöhe:	40-100m ²
Heizleistung (Raum):	4-12 kW
Heizleistung (Wasser):	0-max. 60% der Heizleistung (Raum)
Maße in mm H / B / T:	1338 / 618 / 553
Gewicht:	308 kg
Anschluss Zuluft:	Ø 100 mm
Anschluss Abgas:	Ø 150 mm
Anschluss elektrisch:	230 V
Anschluss wasserseitig:	Ø 3/4"
Maß Zuluftstutzen:	77 mm Boden / Mitte Loch
Maß Vorlauf:	282,5 mm Boden / Mitte Loch
Maß Rücklauf:	82,5 mm Boden / Mitte Loch

xeos® x8 AQUA

Produktinformation Kaminofen x8 AQUA

Saison 2014 – 2015

Kaminofen-Maße



Unbedenklichkeit – ohne Pufferspeicher

Unbedenklichkeitsbescheinigung, xeos 8kW aqua, Einbindung ohne Pufferspeicher

Sehr geehrte Damen und Herren,

wir bestätigen Ihnen mit Überreichung dieses Schreibens, dass wir die Einbindung des xeos 8kW aqua, in ein Heizungssystem ohne Verwendung eines Pufferspeichers, für unbedenklich halten. Voraussetzung dafür ist die Einhaltung von mind. einer der vier Anschlussschemen aus unserer gültigen Betriebs- und Aufstellanleitung.

Mit freundlichen Grüßen



Bodo Specht, Geschäftsführer

Einzelraumfeuerstätte

Auslegungsfragen zur 1. BImSchV veröffentlicht

Mit dem Inkrafttreten der novellierten 1. BImSchV am 22. März 2010 sind bei den Vollzugsbehörden, den Herstellern und Betreibern von Anlagen Auslegungsfragen, insbesondere zur genauen Definition „Einzelraumfeuerungsanlage“, aufgetreten. Um Klarheit für den Vollzug zu schaffen, hat die Bund/Länder-Arbeitsgemeinschaft für Immissionsschutz (LAI) eine zwischen den Bundesländern abgestimmte Handlungsempfehlung erarbeitet, welche vom Bayerischen Staatsministerium für Umwelt und Gesundheit zwar im Wesentlichen übernommen, aber nun am 27.01.2012 speziell für Bayern mit einer weiteren Konkretisierung zu den Einzelraumfeuerungsanlagen herausgegeben wurde. Die wesentlichen Punkte zum Thema sind:

1. Von den Vollzugsbehörden **bis dato bereits getroffene Entscheidungen bleiben ausdrücklich unberührt** (Bestandschutz).
2. **Feuerstätten mit Wasserwärmetauscher sind nicht automatisch als Ganzhausheizung bzw. Zentralheizung einzustufen.** Nach Auffassung des Bayerischen Staatsministeriums liegt eine Einzelraumfeuerungsanlage im Sinne des § 2 Nr. 3, 1. BImSchV vor, wenn sich der Wärmebedarf an der Grundfläche des Aufstellraums unter Berücksichtigung des Gebäudedämmstandards orientiert und keine Leitungen oder Luftschächte in angrenzende Räume verlegt sind. Nach dem Auslegungsfragenkatalog ist damit zukünftig für alle Feuerstätten von mehr als 6 kW und bei Geräten mit Wasserwärmetauscher mit mehr als 8 kW ein entsprechender rechnerischer Nachweis erforderlich. Angrenzende Räume im Sinne dieses Auslegungsfragenkatalogs, d.h. Räume welche im Verbund mit dem eigentlichen Aufstellraum stehen und nicht durch Türen abgrenzbar sind, können bei der Ermittlung der Grundfläche des Aufstellraums berücksichtigt werden.
3. Von diesem **Wärmebedarfsnachweis sind Herde, Saunaöfen und Feuerstätten mit Wärmespeicher in Gebäuden nach Passivhaus-Energie-Standard (max. 15 kWh/m² a) explizit ausgenommen.**

Der allgemeine Auslegungsfragenkatalog steht im Internet unter www.lai-immissionsschutz.de zum Download zur Verfügung. Weitere Informationen des LfU finden Sie auch unter www.izu.bayern.de, Rubrik „Luft“.

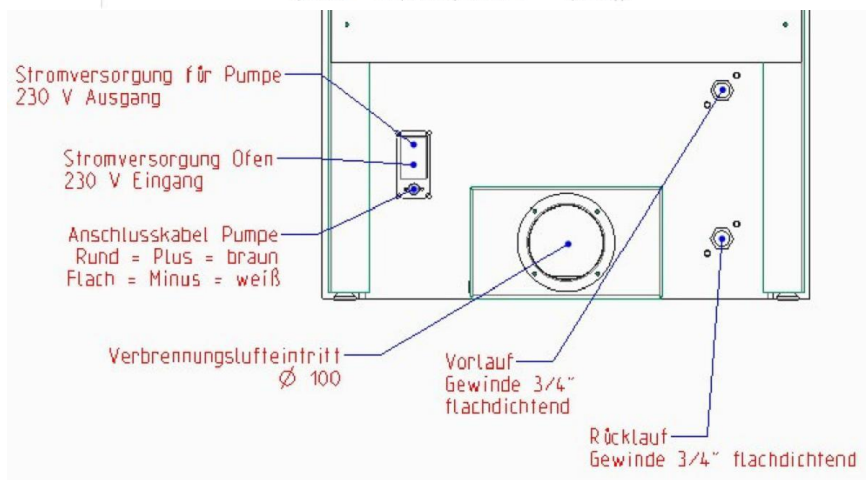
Quelle: April 2012, Fachverband Sanitär-, Heizungs- und Klimatechnik Bayern

Die aktuelle Verordnung BImSchV können Sie unter www.schornsteyfeger.de/Gesetze_und_Verordnungen.html einsehen.

Elektrischer und wasserseitiger Anschluss



- Anschluss 1: Netzstecker vom Ofen zur Pumpe, 230 V
- Anschluss 2: Netzstecker von der Steckdose zum Ofen, 230 V
- Anschluss 3: Steuerleitung vom Ofen zur Pumpe, Kleinspannung (Rund = + (braun) ; Flach = - (weiß))



Empfehlungen und Hinweise zum Anschluss

- Wir empfehlen **bewegliche Panzerschläuche** vom Ofen zum Festanschluss Wasser-Vor- und –Rücklaufs, um den Ofen später noch etwas bewegen zu können (nicht im Lieferumfang). Diese sollten ¾“ sein; nicht kleiner um keine Querschnittsverengung herbeizuführen (Probleme beim Durchfluss des Wassers).
- Wir empfehlen **zwei Abstellhähne** (Kugelhähne) mit einem abnehmbaren Bedienhebel für den Vor- und Rücklauf am Ofen (nicht im Lieferumfang).
- Wir empfehlen einen **mechanischen Entlüfter** (Solar-Entlüfter). Diese sind aus Metall, statt aus Kunststoffgemisch (nicht im Lieferumfang).
- Das Signalkabel zur Pumpe ist ein **LIYY 2 x 0,34 mm² Kabel**.

Wird das Kabel bis zu 2 m im Haus verlegt, können Bögen / Biegungen ohne jegliche Einschränkung gelegt werden (2 m im Lieferumfang enthalten).

Wird das Kabel 2 – 20 m im Haus verlegt, empfehlen wir ein **abgeschirmtes Kabel** (Mikrofonkabel), um mögliche Störungen durch beispielsweise Handy- oder Radiostrahlungen auszuschließen. Zudem sollte das Kabel dann möglichst gerade, mit wenigen Bögen / Biegungen verlegt werden (nicht im Lieferumfang).

- Bei der Installation reicht häufig auch ein mehrfaches Entlüften der Heizung nicht. Wir empfehlen ein **Spülen**, mit deutlicher Strömung um die Luft mit „rauszureißen“. Dies ist für die Heizleistung des wassergeführten Kaminofens enorm wichtig.

Merke: Da wo Luft ist, kann kein Wasser sein. Somit ist dort auch keine Warmwasserübertragung.

- Der Lüfter macht Geräusche in einer Lautstärke von 52 dbA. Dies entspricht der Lautstärke eines Kühlschranks.

Umweltechnik

Die xeos TwinFire®-Kaminöfen in 8kW-Serie

Das haben die großen TwinFire®-Öfen gemeinsam: Bequem passen die 33er Holzscheite in den oberen Brennraum mit seiner Weite von 36 cm.

Schornsteinfegerinformation

Zulassung nach	EN 13240 Bauart 1a
Massenstrom in g/s	7,3
Abgas-Temperatur in C	260
Förderdruck in Pa	12

Emissionswerte

CO g/m ³	0,625
Feinstaub g/m ³	0,019

Heizen mit sauberem Gewissen

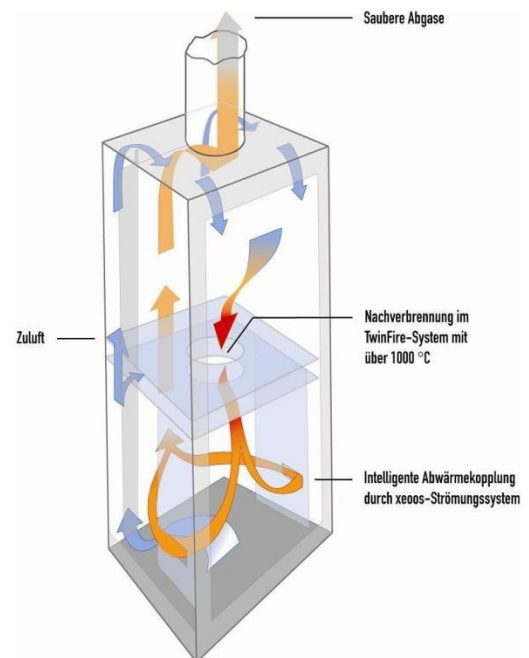
Um die Umweltbelastung zu reduzieren, werden die gesetzlichen Grenzwerte von CO und Feinstaub neu festgesetzt. Geplant ist:

	Gesetzliche Grenzwerte ab 2010	Gesetzliche Grenzwerte ab 2015	Emissionswerte xeos TwinFire
Feinstaub	75 mg/m ³	40 mg/m ³	20 mg/m ³
Kohlenmonoxid	2.000 mg/m ³	1.250 mg/m ³	625 mg/m ³

Der xeos mit seinem patentierten Brennverfahren erfüllt diese Werte nicht nur, sondern unterschreitet diese bei weitem, selbst bei Teil- oder Minimallast.

Erreicht wird dies durch:

- Verbrennung der Abgase bei 1.000 – 1.200 C
- 180 C Trägheitsabscheidung der Schwebeteilchen im Abgas im unteren Brennraum
- Intelligente Luftführung im Ofen führt zu maximaler Wärmeentkopplung an den Aufstellraum



Qualitätsgarantie

Die Firma Specht Modulare Ofensysteme GmbH & Co. KG übernimmt die im Folgenden beschriebenen Garantieleistungen:

8 Jahre Garantie auf den Korpus, auf den Einsatz einwandfreier Werkstoffe und fehlerfreie Konstruktion

Voraussetzungen:

- Der xeos Kaminofen oder Kamineinsatz wurde durch einen autorisierten Fachhändler installiert.
- Der Standort / die Aufstelladresse des Kaminofens oder des Kamineinsatzes wird festgeschrieben.
Typenschild-Nr. _____
- Die Anweisungen sowie die Garantievoraussetzungen aus der Betriebs- und Aufstellanleitung werden beachtet und eingehalten.

Stempel Fachhändler

Kundenname und -anschrift (Standort und Aufstelladresse)

Kaminofen aufgestellt und in Betrieb genommen

Datum, Unterschrift

Kaminofen aufgestellt und in Betrieb genommen

Datum, Unterschrift

Die Qualitätsgarantie erhält ihre Gültigkeit, wenn sie vollständig ausgefüllt per Post, Mail oder Fax bei der Firma Specht Modulare Ofensysteme GmbH & Co. KG | Bahnhofstraße 2 | 35116 Hatzfeld (Eder) eingeht.



Bodo Specht, Geschäftsführer

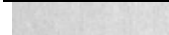





Reddighausen, den 01.08.2013

xeos® x8 AQUA

Produktinformation Kaminofen x8 AQUA

Saison 2014 – 2015

Bestellung Verkauf nur über den Fachhandel | Preise inkl. MwSt. zzgl. Lieferung und Montage

	<p>xeos® x8 AQUA mit 2mm Stahlblech Seitenverkleidung Farbe: <input type="checkbox"/> silber <input type="checkbox"/> anthrazit Tür Metall <input type="checkbox"/> silber <input type="checkbox"/> anthrazit mit Holzgriff <input type="checkbox"/> natur <input type="checkbox"/> schwarz Glasstehrost Unterbau mit Register und Stellfüßen Rahmen Stahl <input type="checkbox"/> silber <input type="checkbox"/> anthrazit Blende Stahl <input type="checkbox"/> silber <input type="checkbox"/> anthrazit Externe Zuluft inkl. Drossel</p> <p style="text-align: center;">Abgang nur oben!</p>	<p>7000.609</p>	<p>7.350,00 €</p>
	<p>Tür Edelstahl</p>	<p>7000.156</p>	<p>435,00 €</p>
	<p>Blende Edelstahl</p>	<p>5001.206</p>	<p>280,00 €</p>
	<p>Sonderfarbe Seite</p> <p><input type="checkbox"/> <input type="checkbox"/> <input type="checkbox"/> <input type="checkbox"/> <input type="checkbox"/></p>	<p>6000.003</p>	<p>800,00 €</p>
	<p>Twinfire®-Gate x8</p>	<p>7000.146</p>	<p>130,00 €</p>
	<p>xeos Feuerhaken im Steinkubus <input type="checkbox"/> Lava <input type="checkbox"/> Trachit <input type="checkbox"/> Impala <input type="checkbox"/> Serpentin</p>	<p>7000.403</p>	<p>182,00 €</p>
	<p>xeos Feuerhaken mit Wandhalterung aus Glas</p>	<p>7000.402</p>	<p>185,00 €</p>
	<p>xeos Holzrack, komplett</p>	<p>7000.401</p>	<p>645,00 €</p>
<p>Stempel Fachhändler</p>		<p>Kundenname und -anschrift</p>	
<p>Auftrag entgegengenommen Datum, Unterschrift</p>		<p>Auftrag erteilt Datum, Unterschrift</p>	